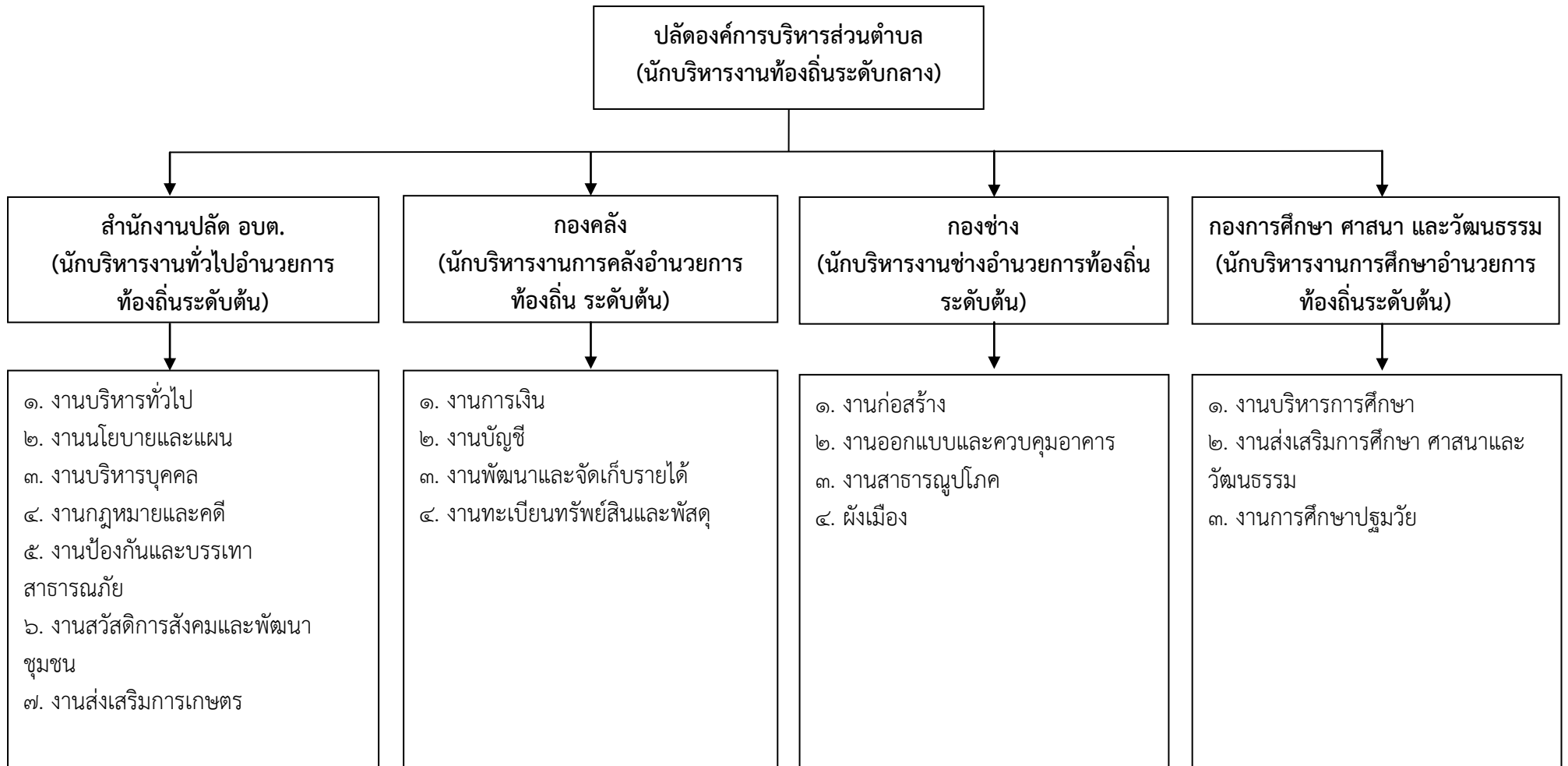
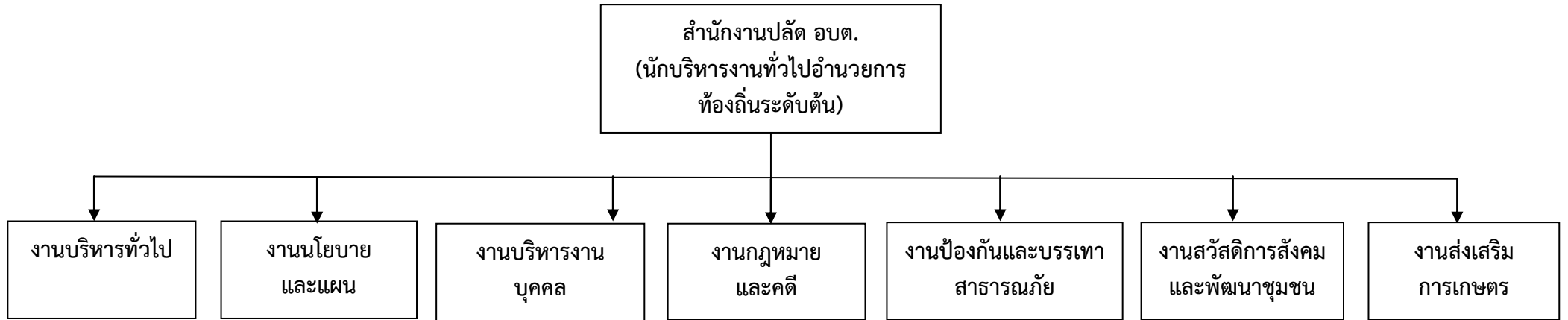


โครงสร้างการบริหาร ขององค์การบริหารส่วนตำบลโคกก่อ



## โครงสร้างการบริหารสำนักงานปลัดองค์การบริหารส่วนตำบล



๑. นักวิชาการประชาสัมพันธ์ (ลจ.)
๒. ผช.เจ้าหน้าที่ธุรการ
๓. คนงานทั่วไป
๔. ภารโรง
๕. พนักงานขับรถยนต์

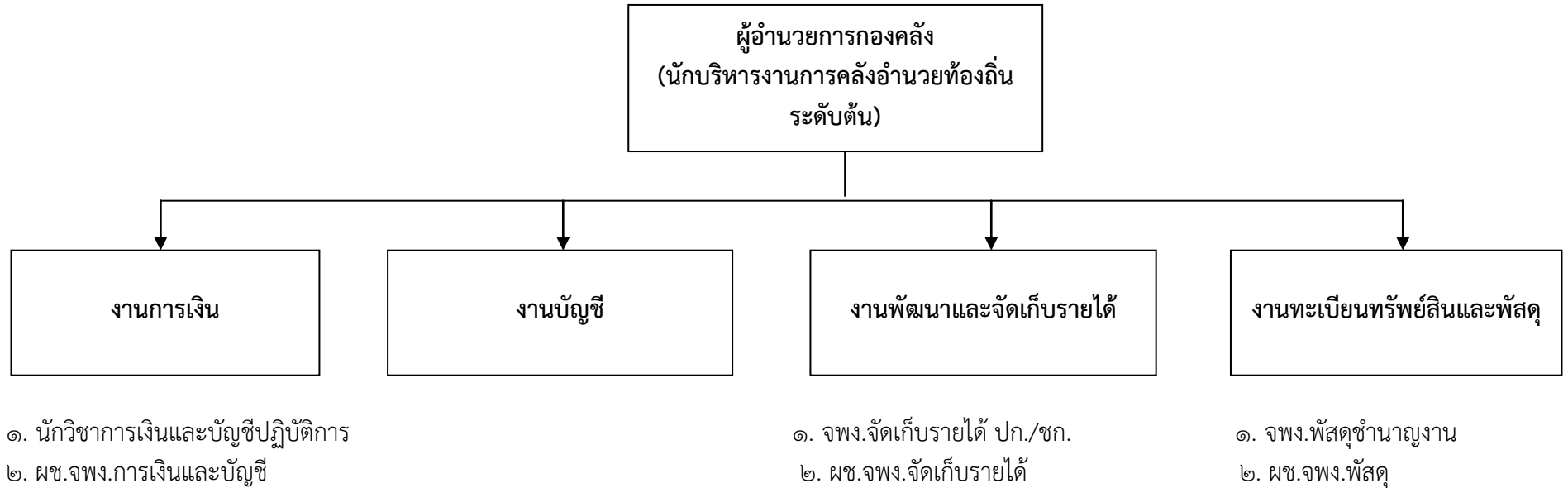
๑. นักวิเคราะห์นโยบายและแผนปฏิบัติการ
๒. ผช.เจ้าหน้าที่วิเคราะห์ฯ

๑. นักทรัพยากรบุคคลปฏิบัติการ

๑. จพง.ป้องกันฯปฏิบัติงาน
๒. ผช.จพง.ป้องกันฯ

๑. นักพัฒนาชุมชนชำนาญการ
๒. ผช.นักพัฒนาชุมชน
๓. ผช.จพง.สาธารณสุขชุมชน

## โครงสร้างการบริหารกองคลัง



## โครงสร้างการบริหารกองช่าง

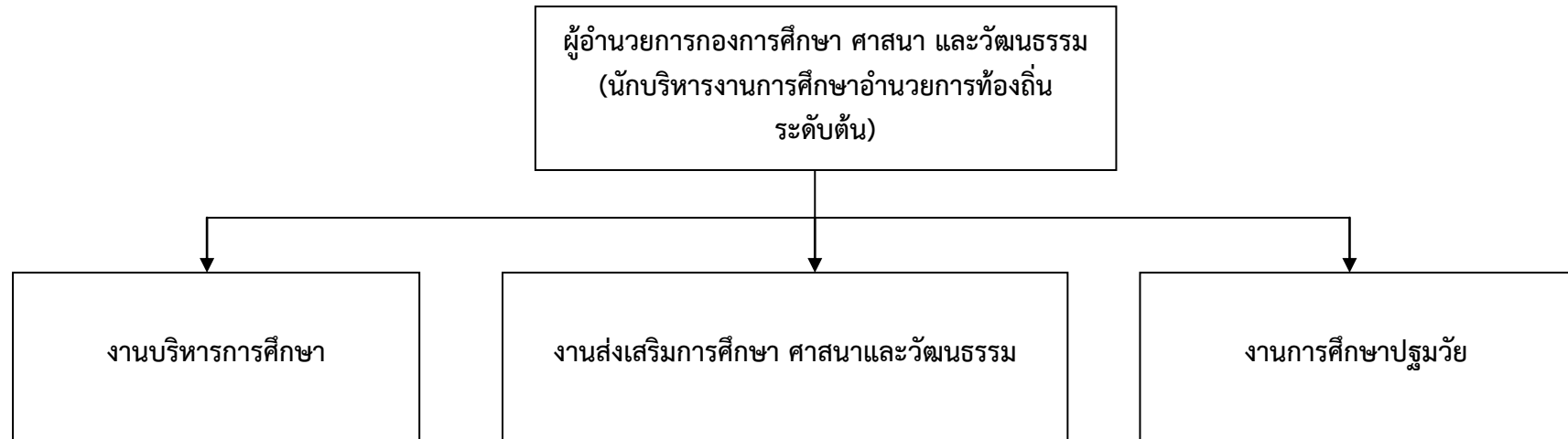
ผู้อำนวยการกองช่าง  
(นักบริหารงานช่างอำนาจการ  
ท้องถิ่น ระดับต้น)



๑. นายช่างโยธาชำนาญงาน
๒. ผช.จнт.รุกการ

๑. นายช่างไฟฟ้าปฏิบัติงาน
๒. ผช.นายช่างไฟฟ้า
๓. ผช.จнт.การประปา

## โครงสร้างการบริหารกองการศึกษา ศาสนา และวัฒนธรรม



๑. นักวิชาการศึกษา ปก./ชก.
๒. ผช.นักวิชาการศึกษา

๑. ครูผู้ดูแลเด็ก (ครูผู้ช่วย)
๒. ผช.ครูผู้ดูแลเด็กฯ
๓. ผู้ดูแลเด็ก
๔. คนงานทั่วไป

